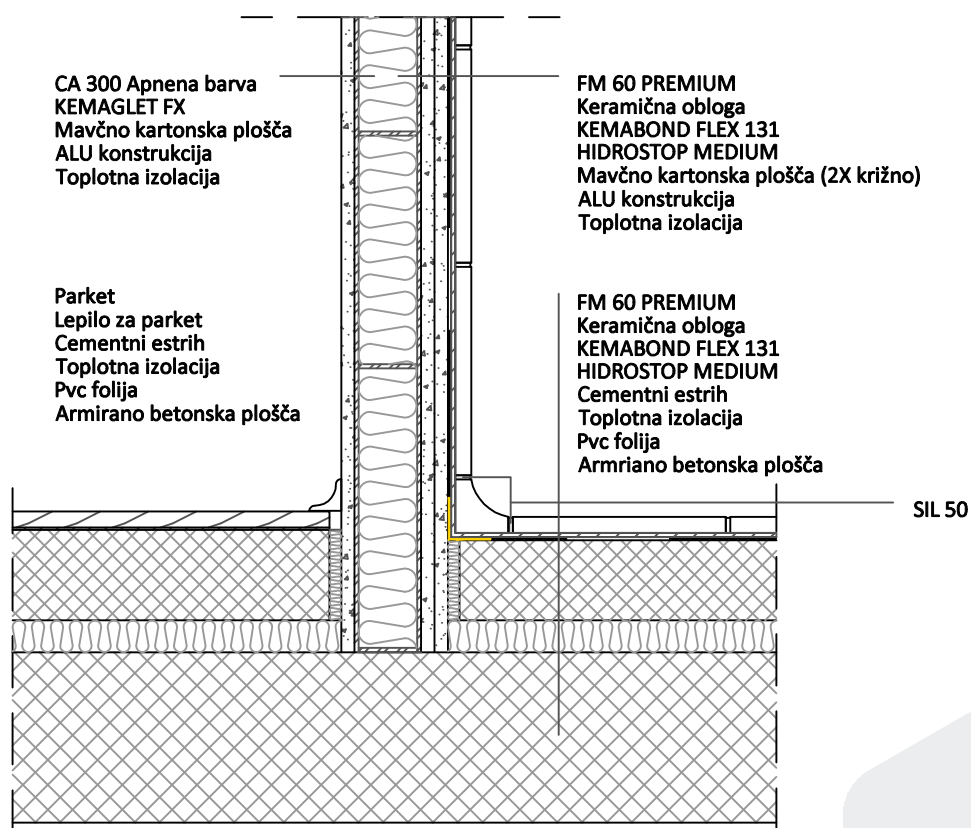


32. TESNENJE KOPALNICE IZ MAVČNO KARTONSKIH PLOŠČ V MANSARDI



OPOMBA: Obvezno je potrebno vgraditi 2 sloja mavčno kartonskih plošč v mokrih prostorih pred izvedbo hidroizolacije in polaganjem zaključne stenske obloge! Plošče morajo biti vgrajene križno oz. prečno!

TEHNIČNI LISTI:

- KEMABOND FLEX 131
- FM 60 PREMIUM CLASSIC
- KEMAGLET FX
- CA 300 APNENA BARVA
- HIDROSTOP MEDIUM
- KEMABAND TESNILNI TRAK
- SIL 60 PREMIUM