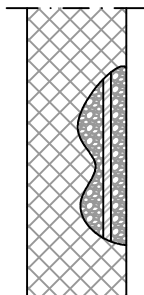
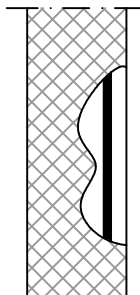
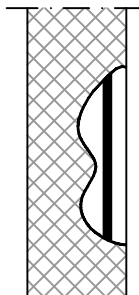
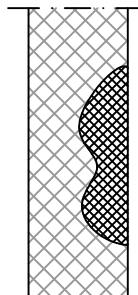
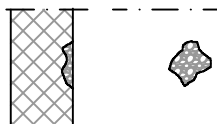
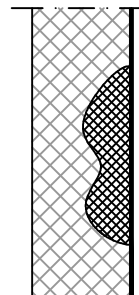
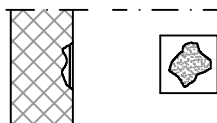


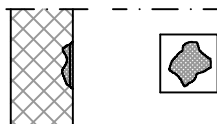
14. SANACIJA BETONA Z BETONPROTEKT SISTEMOM

OBSTOJEČE STANJE**FAZA 1
BETONPROTEKT K2****FAZA 2
KEMACRYL****FAZA 3
BETONPROTEKT RT****FAZA 4
BETONPROTEKT F**

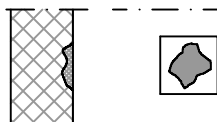
Pojav segregacijskih mest, ter lokalnih poškodb betona. Po ocenitvi stanja je potrebno poškodovane dele mehansko odbiti, podlago pa temeljito oprati z vodnim curkom min. 300 bar in počakati da se posuši.



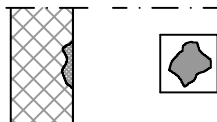
Sledi izvedba protikorozijskega premaza armature z BETONPROTEKT K2 v dveh slojih v razmaku 1 - 2 h.



Izvedba reprofilacije betona z mikroarmirano malto BETONPROTEKT RT (5 - 40 mm) za vertikalne površine in BETONPROTEKT RP (10 - 40 mm) za horizontalne površine. Po potrebi se predhodno izvede še vezni sloj!



Po osušitvi grobe izravnave se izvede še fina z BETONPROTEKT F (1 - 5 mm).



Za zaščito betona se uporabi BETONPROTEKT COLOR v željenem odtenku.

TEHNIČNI LISTI:

- BETONPROTEKT K2
- BETONPROTEKT RT
- BETONPROTEKT RP
- BETONPROTEKT F
- BETONPROTEKT COLOR
- KEMACRYL