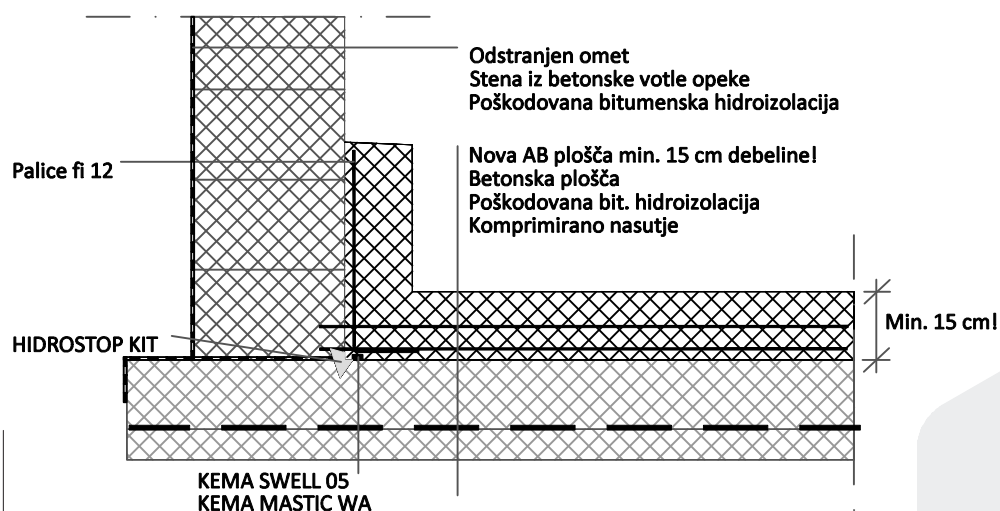


26. PRIKAZ SANACIJE VDORA VODE ZARADI NEPRAVILNO VGRAJENE ALI POŠKODOVANE HIDROIZOLACIJE Z IZVEDBO DODATNE AB PLOŠČE - DIMENZIONIRANE NA VZGON



V tem primeru mora biti vgrajena dvojna armaturna mreža Q 385 - v spodnji in zgornji conil

TEHNIČNI LISTI:

- HIDROSTOP KIT
- KEMA SWELL 05
- KEMA MASTIC WA