

MUREXIN

www.murexin.com

Tesnilni in
ločevalni trak
Murexin
AE 100

Večja kakovost
in zanesljivost
v krajšem času



Murexin. To drži.

2 blagovni znamki na enem mestu.

KEMA

MUREXIN

Tesnilni in ločevalni trak Murexin AE 100

Tesnilni in ločevalni trak Murexin AE 100 se uporablja kot univerzalni povezovalno zatesnilni trak pod keramičnimi ploščicami, ploščami in oblogami iz naravnega kamna v notranjosti in na prostem.



Za izdelavo tesnilnega spoja v notranjosti in na prostem, neposredno pod keramično oblogo za steno in tla, prh, hišnih kopalnic, javnih ter zasebnih balkonov in teras ter komercialnih kuhinj. Skladno z ÖNORM B 3407 W1 – W6 in pisnimi navodili ZDB za razreda obremenitve z vlago A0 in B0 ter razreda obremenitve A in C skladno z načeli preverjanja za dodelitev splošnega potrdila o preverjanju s strani gradbenega nadzora.



Prednost izdelka

Tesnilni in ločevalni trak je vodoodporen, odpravlja napetosti, je elastičen, prekriva razpoke, odporen na luge za zanesljivo prekrivanje površin v povezavi s keramičnimi ploščicami, ploščami in z naravnim kamnom.



Znak kakovosti

- vodoodporen in prekriva razpoke
- zatesni in ločuje
- obstojen na luge



Vaša prednost

- prihrani čas in denar
- zanesljivost



Kakovost za okolje

- ustreza zahtevam skladno z ISO 14001*.



Prednost pri pripravi

- mogoča hitra obdelava
- enakomerna debelina sloja
- univerzalno uporabno



Sistemska prednost

Murexin že od nekdaj stremi k stabilnosti in sočasni učinkovitosti. Skupaj s partnerji in strankami želimo zgraditi nekaj, čemur lahko zaupamo. To je podlaga, ki temelji na najboljšem razumevanju okoljevarstvenih standardov in inovativnih izdelkih. Družba MUREXIN pa se ne razlikuje samo s svojimi izdelki, ampak tudi zaradi številnih storitev, ki jih nudimo strankam in partnerjem.

* Nadrejeni cilj upravljanja okolja skladno z ISO 14001 za sisteme upravljanja okolja je okoljevarstvena zahteva in zahteva za preprečevanje obremenitev okolja v skladu s socialno-ekonomičnimi zahtevami. ISO 14001 predpisuje pet elementov za certificiranje, pri čemer vsak element navaja dodatne konkretne zahteve: okoljska politika, načrtovanje, uresničevanje in obratovanje, preverjanje, vrednotenje upravljanja.

Večja kakovost in zanesljivost v krajšem času!

Posebej primerno za hitro nadaljevanje dela s sočasnim jamstvom enakomerne debeline sloja.

Priprava

Grundiranje na vpojnih podlagah



Grundiranje na nevpojnih podlagah



Globinski premaz LF 1

Kakovostna, modro obarvana disperzija iz umetne smole z zelo dobro sposobnostjo pronicanja. V notranjosti in na prostem kot lepilna premostitev za vse lepilne malte in alternativne zatesnitve proti vlagi pri vpojnih podlagah.

PORABA: pribl. 150 g/m² glede na vpojnost podlage

Super podlaga D4 Rapid

Lepilna, enokomponentna masa za grundiranje brez topil, pripravljena za uporabo in zelo hitro sušeča, na podlagi posebne disperzije za znotraj in na prostem (stenske in talne površine). Za pripravo nevpojnih in vpojnih (razredčeno z vodo do največ 20%; pri anhidritnih premazih do največ 10%) podlage. Primerna je za uporabo pred nanašanjem nivelirnih in izravnalnih mas Murexin in pred polaganjem keramičnih ploščic; posebej primerna za sanacijska področja ploščice na ploščice. Po sušenju dobimo oprijemno površino.

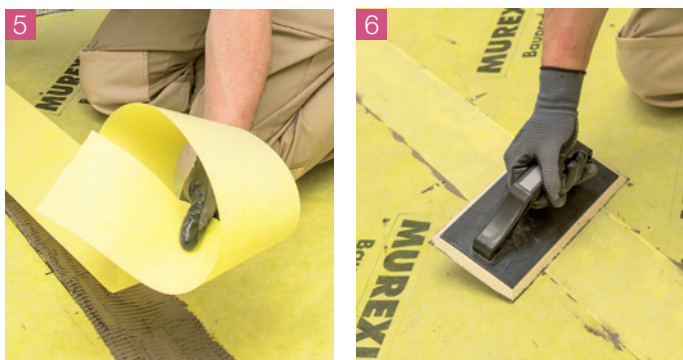
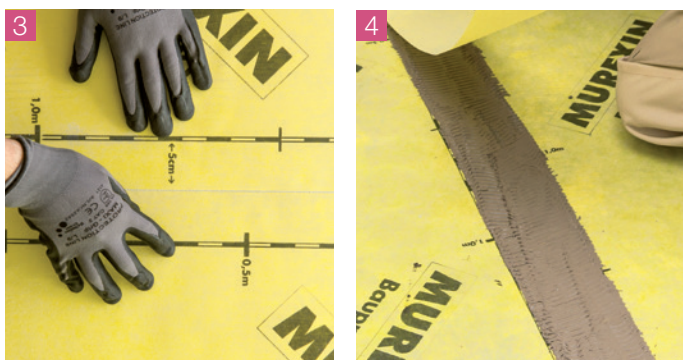
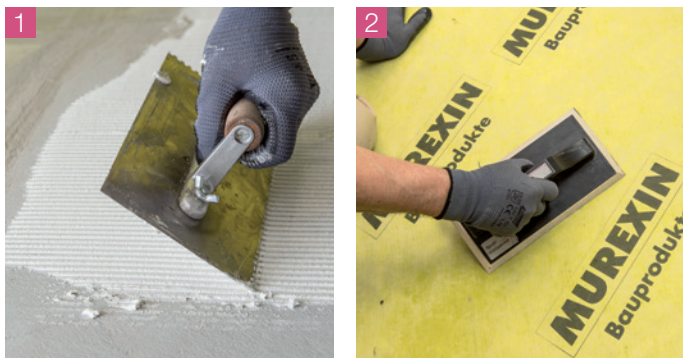
PORABA: nevpojne podlage: 100–150 g/m² glede na grobost podlage.
vpojne podlage: 80–135 g/m² glede na grobost podlage.

Prirezovanje



Obdelava

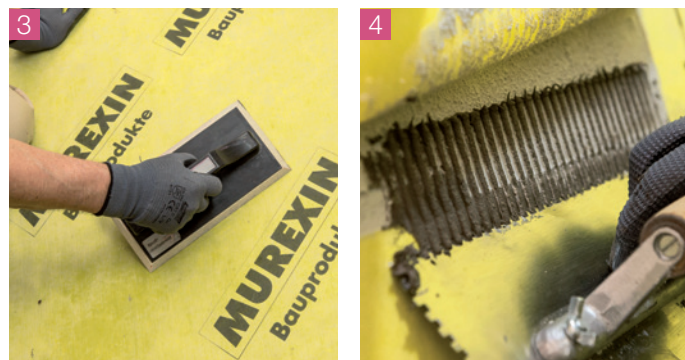
Različica 1:



Pred polaganjem se tesnilni in ločevalni trak AE 100 prireže s škarjami ali tapetniškim nožem. Nato nanesite fleksibilno lepilo (C2, S1), npr. MAXIMO M41 / KEMAKOL FLEX 170 / KEMAKOL FLEX 170 W s pomočjo zobate gladilke (3, 4 ali 6-milimetrski zobci **1**, odvisno od podlage) na podlago in nato prirezani tesnilni trak vstavite v še svežo lepilno malto **2**. Trak pogladite z gladilko, tako da pod trakom ne bodo nastali zračni mehurčki **3**. Pri lepljenju tesnilnega traku z lepilno malto posamezne trakove položite spoj ob spoj. V območju spoja je treba trakove obdelati s tesnilnim trakom KEMABAND 12. Pri tem nanesite tekočo folijo 2 KS ali posebno lepilo X-Bond MS-K88 Express / KEMAFLEX PU **4**, tesnilni trak vdelaite v še svežo zatesnitev **5** in pogladite z gladilko **6**, tako da ne bodo nastali prazni prostori pod tesnilnim trakom.

Različica 2:

Pred polaganjem se tesnilni in ločevalni trak AE 100 prireže s škarjami ali tapetniškim nožem. Nato nanesite fleksibilno lepilo (C2, S1) npr. MAXIMO M41 / KEMAKOL FLEX 170 / KEMAKOL FLEX 170 W s pomočjo zobate gladilke (3, 4 ali 6-milimetrski zobci **1**, odvisno od podlage) na podlago in nato prirezani tesnilni trak vstavite v še svežo lepilno malto **2**. Trak pogladite z gladilko, tako da pod trakom ne bodo nastali zračni mehurčki **3**. Trakovi se obdelujejo z vsaj 5-centimskim prekrivanjem. Pri tem je treba lepilno malto uporabiti samo med tesnilnim trakom in podlago, v območju prekrivanja pa je treba zatesniti oziroma prilepiti s tekočo folijo 2 KS ali s posebnim lepilom X-Bond MS-K88 Express / KEMAFLEX PU, **4**, **5** in **6**.



Dokončno položeno

Različica 3:

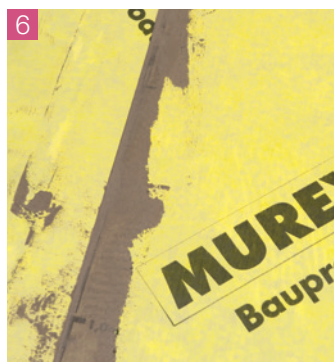
Pred polaganjem se tesnilni in ločevalni trak AE 100 prireže s škarjami ali tapetniškim nožem. Nato nanesite tekočo folijo Murexin 2 KS z zobato gladilko (3, 4 ali 6-milimetrsko nazobčanje **1**, odvisno od grobosti podlage) na podlago in nato vstavite prirezani tesnilni trak v še svežo zatesnitev **2**. Trak pogladite z gladilko **3**, tako da pod trakom ne bodo nastali zračni mehurčki. Trakovi se obdelujejo z vsaj 5-centimetrskim prekrivanjem. Pri tem je treba nanesti tekočo folijo 2 KS ali posebno lepilo X-Bond MS-K88 Express / KEMAFLEX PU na podlago in na načrtovano območje prekrivanja **4**, **5** in **6**.

Tesnilni in ločevalni trak AE 100



Nadaljnja obdelava

Polaganje keramičnih plošč



Tesnilni in ločevalni trak

Murexin **AE 100**



Lastnosti izdelka

tesnilni in ločevalni trak je vodoodporen, odpravlja napetosti, je elastičen, prekriva razpoke, odporen na luge za zanesljivo prekrivanje površin v povezavi s keramičnimi ploščicami, ploščami in z naravnim kamnom. Posebej primerno za hitro nadaljevanje dela s sočasnim jamstvom enakomerne debeline sloja.

Uporaba

Za izdelavo tesnilnega spoja v notranjosti in na prostem neposredno pod keramično oblogo za steno in tla, prh, hišnih kopalnic, javnih ter zasebnih balkonov in teras ter komercialnih kuhinj.



Tehnični podatki

Barva: rumena
 Debelina materiala: pribl. 0,4 mm
 Teža: pribl. 260 g/m²
 Temperaturna obstojnost: od -30 do +90 °C
 Vrednost sd (EN 1931): > 50
 Največja vzdolžna nateznost: 89 N/15 mm
 Največja prečna nateznost: 38 N/15 mm
 Vzdolžna razteznost: 78 %
 Prečna razteznost: 73 %
 Razpočni tlak: 2,8 barov
 Natezna trdnost: > 0,4 N/mm²
 UV-obstojnost: > 500 ur

Preverjeno - skladno s

pisnimi navodili ZDB

Obdelava

PRIPOROČENO ORODJE: škarje, tapetniški nož, počasi delujoči električni mešalnik, ustreznna mešalna posoda, primerna gladilka, zidarska žlica, goba.

PODLAGA: Podlaga mora biti suha, brez zmrzali, stabilne oblike ter brez prahu, umazanije, olja, masti, ločilnih sredstev in ohlapnih delov ter ustrezati trenutno veljavnim standardom.

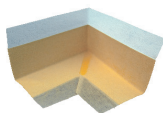
Primerno za: vse običajne gradbene podlage ter na starih keramičnih ploščicah in oblogah iz naravnega kamna, trdno zlepljene betonsko-kamnite obloge, liti asfalt, suhe estrihe, iverne plošče, kovino, steklo itn., stare podlage s trdno zlepljenimi sloji polnilne mase ter za običajne estrihe iz cementa in kalcijevega sulfata.

Dodatna oprema



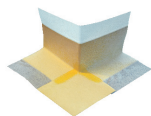
KEMABAND TESNILNI TRAK 12

Nitril-butadienski (NBR) trajnoelastični tesnilni dilatacijski trak na tkanini iz flisa z 2 cm sredinsko razteznostno cono. Vodotesen, elastičen pri nizkih temperaturah, odporen proti alkalijam, kislinam in solem, z obnovitvenimi lastnostmi in kompatibilen s silikonskimi tesnilnimi masami. Za tesnjenje stikov in dilatacijskih reg pri tesnjenju kopalnic, bazenov, teras in balkonov.



KEMABAND Y VOGALNIK

Elastomerni trajnoelastični tesnilni dilatacijski trak širine 12 cm na poliesterski tkanini oblikovan v notranji vogalnik dimenzij 14 x 14 cm. Za lažje in varnejše tesnjenje stikov in dilatacijskih reg na vogalih. Za znotraj in zunaj.



KEMABAND X VOGALNIK

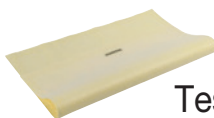
Elastomerni trajnoelastični tesnilni trak širine 12 cm na poliesterski tkanini oblikovan v zunanji vogalnik dimenzij 21 x 21 cm. Za lažje in varnejše tesnjenje stikov in dilatacijskih reg na vogalih. Za znotraj in zunaj.

KEMABAND MANŠETA M12

Stenska manšeta dimenzije 120x120 mm. Nitril-butadienska (NBR) trajnoelastična tesnilna manšeta na tkanini iz flisa. Vodotesna in elastična tudi pri nizkih temperaturah. Stenska manšeta za tesnjenje instalacijskih prebojev na steni.

KEMABAND MANŠETA M35

Talna manšeta dimenzije 350x350 mm. Nitril-butadienska (NBR) trajnoelastična tesnilna manšeta na tkanini iz flisa. Vodotesna in elastična tudi pri nizkih temperaturah. Talna manšeta za tesnjenje odtokov in instalacijskih prebojev na tleh.



Tesnilo za odtočni kanal

NOVO

Obojestransko kaširano s kopreno in zelo elastična tesnilna blazinica s perforiranimi robnimi območji za optimalno vodoneprepušno obdelavo v spojne zatesnitve Murexin. Kemično obstojno proti razredčenim kislinam, lugom in solnim raztopinam.

Zatesnitev



Tekoča folija 2 KS

Hitro strjujoča, vodoneprepustna, elastična, dvokomponentna, nizkotemperaturno-elastična spojna zatesnitev brez toplil in brez zvarov in fug za notranje prostore in na prostem. Za zatesnitev brez fug proti breztljučno odtekajoči vodi neposredno pod keramično oblogo na stenah in talnih površinah v prhah, kopalnicah ter na terasah in balkonih. Polaganje keramičnih ploščic mogoče po pribl. 3 urah. Skladno z EN 14891, ÖNORM B 3407 W1 – W6 in s pisnimi navodili ZDB za razreda obremenitve z vlago A0 in B0 ter razreda obremenitve A in C skladno z načeli preverjanja za dodelitev splošnega potrdila o preverjanju s strani gradbenega nadzora. Priporočeno minimalno debelino sloja 2 mm je treba nanesti v dveh delovnih korakih. Razmerje mešanja: 1:1.

PORABA: pribl. 1,5 kg/m² na mm debeline sloja
pribl. 3,0 kg/m² na 2 mm debeline sloja



Spezialklebstoff X-Bond MS-K88 Express

Hitro strjujoča, vodoneprepustna, elastična, dvokomponentna, nizkotemperaturno-elastična spojna zatesnitev brez toplil in brez zvarov in fug za notranje prostore in na prostem. Za zatesnitev brez fug proti breztljučno odtekajoči vodi neposredno pod keramično oblogo na stenah in talnih površinah v prhah, kopalnicah ter na terasah in balkonih. Polaganje keramičnih ploščic mogoče po pribl. 3 urah. Skladno z EN 14891, ÖNORM B 3407 W1 – W6 in s pisnimi navodili ZDB za razreda obremenitve z vlago A0 in B0 ter razreda obremenitve A in C skladno z načeli preverjanja za dodelitev splošnega potrdila o preverjanju s strani gradbenega nadzora. Priporočeno minimalno debelino sloja 2 mm je treba nanesti v dveh delovnih korakih. Razmerje mešanja: 1:1.

PORABA: pribl. 1,5 kg/m² na mm debeline sloja
pribl. 3,0 kg/m² na 2 mm debeline sloja



1K poliuretanska masa KEMAFLEX PU

Enokomponentna, trajno elastična, poliuretanska tesnilno-montažna masa v sivi barvi, ki strjuje s pomočjo vlage v zraku. Odličen oprijem na večino podlag, ki se uporabljajo v gradbeništvu in industriji. Odporna na vibracije in vodo. Absorbira vibracije tudi pri dolgotrajnih dinamičnih obremenitvah. Primerna za naknadno barvanje.

PORABA: glej tehnični list (tabela)

Lepljenje



Fleksibilno lepilo MAXIMO M 41

Elastična lepilna malta v obliki praška, vendar z zmanjšanim prašenjem, primerna za živila in hidravlično trdilna z visoko izdatnostjo (+30 %), visoko odpornostjo na zmrzal, negorljiva, vodooodbojna in zaradi lastnosti zadrževanja toplote skrbi za posebej dobro klimo v prostoru. V notranjih prostorih in na prostem za lepjenje vseh keramičnih materialov in naravnih kamnov ter za izravnavo sten in tal na vseh običajnih gradbenih podlagah. Zaradi izboljšane kakovosti se prepreči zdrs keramičnih ploščic na stenah. Mogoče so debeline slojev od 2 do 15 mm. Odlično zadrževanje toplote pri talnem gretju. Zaradi posebnih lahkih polnilnih materialov primerna za lahko gradnjo. Brez zdrsov pri ploščah večjih dimenzij.

PORABA: pribl. 2,2 kg/m² (pri uporabi 10-milimetrske zobate gladilke)



Fleksibilno lepilo razreda S1 KEMAKOL FLEX 170

Fleksibilno, visoko zmogljivo cementno lepilo z zmanjšanim zdrsom in podaljšanim odprtim časom za zunanje in notranje polaganje praktično vseh vrst talnih in stenskih keramičnih in oblog iz kamna v sloj debeline 3-5 mm. Posebej primerno za sistem lepjenja novih ploščic na stare, za lepjenje težkih stenskih in talnih oblog, keramike v plavalnih bazenih, klinkerja, za lepjenje na talno gretje, mavčno-kartonske plošče in podlage iz litega asfalta (znotraj).

PORABA: ca. 1,4 kg/m² za mm debeline nanosa



Fleksibilno belo lepilo KEMAKOL FLEX 170 W

Fleksibilno, s polimeri obogateno belo cementno lepilo, z optimirano granulacijsko sestavo za zelo lahko vgradnjo in izjemnim razlezom za zagotavljanje dobrega pokritja sprijemne površine ploščic z lepilom in podlago. Za polaganje oblog v sloj debeline 3 – 5 mm. Primerno za lepjenje prosojne keramike, belega marmorja, za posebne sisteme lepjenje, kjer se zahteva bela barva lepila, za lepjenje novih ploščic na stare, za lepjenje na talno gretje in mavčno- kartonske plošče, za lepjenje na podlago iz litega asfalta (v notranjih prostorih) in številne ostale sisteme lepjenja ploščic in naravnega kamna.

PORABA: ca. 1,4 kg/m² za mm debeline nanosa